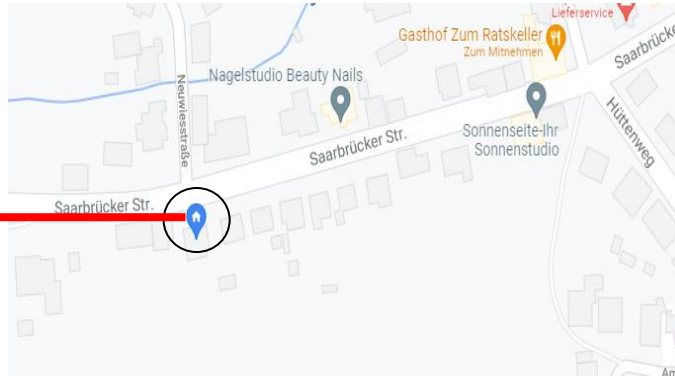


Auswertung Geschwindigkeit

66399 Mandelbachtal/ Ommersheim -Saarbrücker Straße (L.107) / Hausnummer 44 e

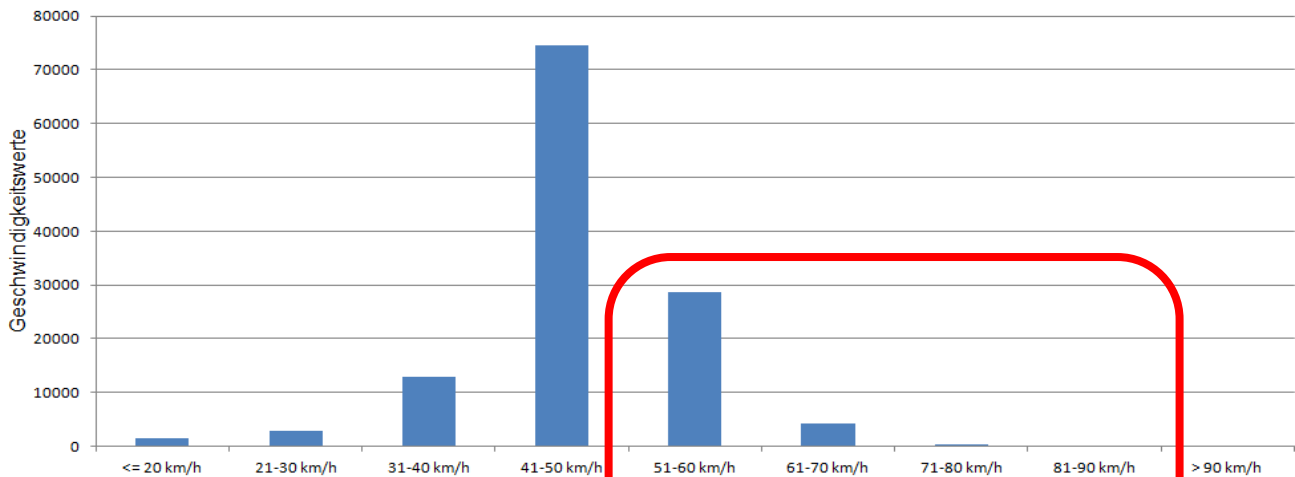
Ankommende Fahrzeuge aus Richtung Saarbrücken

Zeitraum: 19.02.2022- 02.03.2022



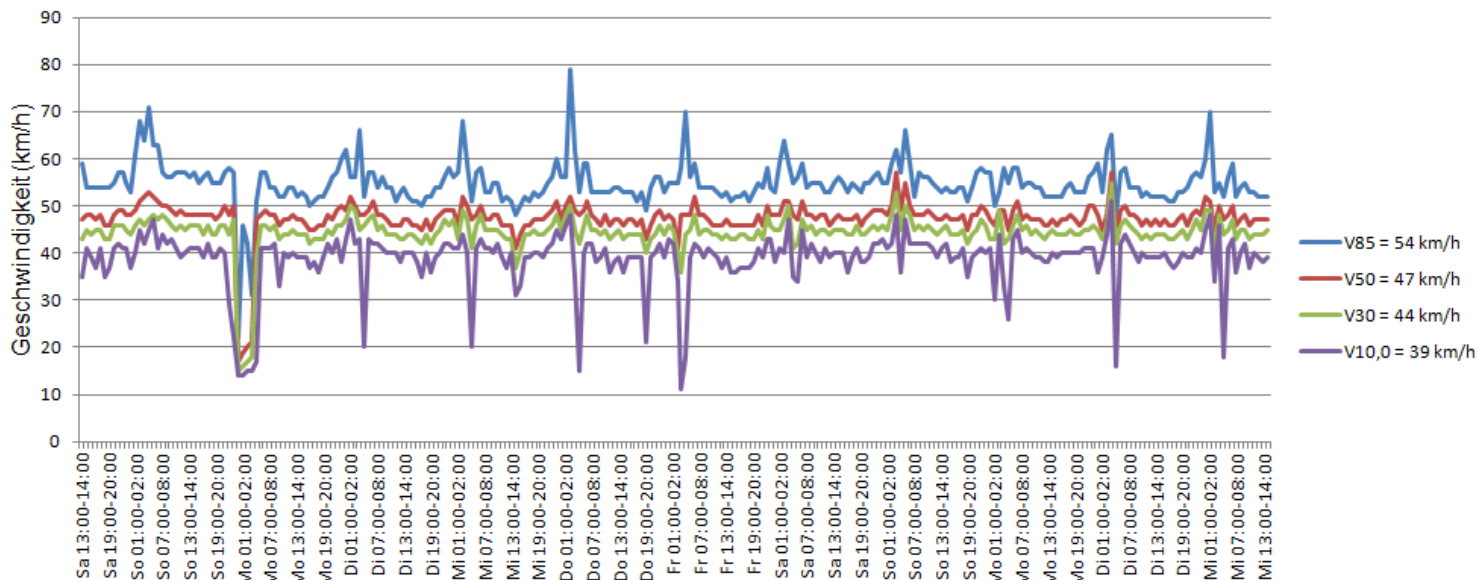
	Anzahl
<= 20 km/h	1587
21-30 km/h	2793
31-40 km/h	12916
41-50 km/h	74559
51-60 km/h	28671
61-70 km/h	4271
71-80 km/h	462
81-90 km/h	57
> 90 km/h	7
Total	125323

Verteilung Geschwindigkeit

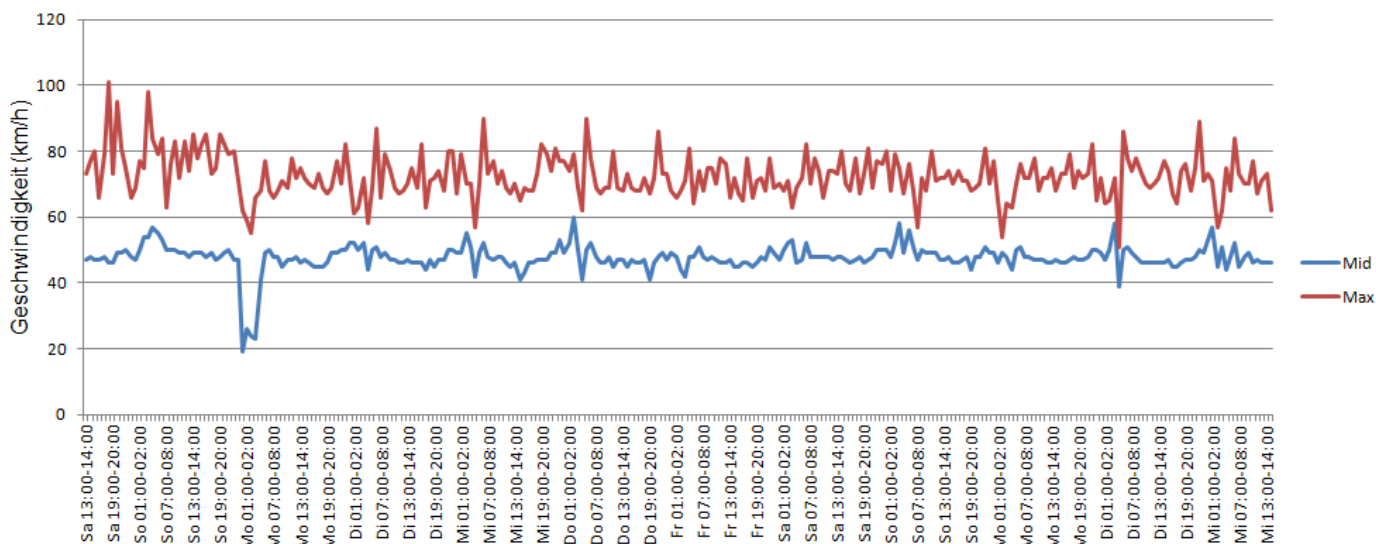


Auswertzeit	Samstag, 19. Februar 2022,13:00 - Mittwoch, 2. März 2022,15:00				
Tempolimit	50 km/h	Werte	Fahrzeuge	Vd[km/h]	Vmax[km/h]
Geschwindigkeitsübertretung	26,71 %	125323	24467	47	101
DTV	2208				54
DJV	805920				
Fahrtrichtung	Ankommend				
Bearbeiter:	Gerhard Hartmann				
Kommentar:					
Messort:	Saarbrücker Str. 44e				
Ankommende Fahrzeuge Richtung:	Saarbrücken				
Abfahrende Fahrzeuge Richtung:					

Verlauf V85, V50, V30



Verlauf Mittlere und Maximale Geschwindigkeit



Verteilung Geschwindigkeit

